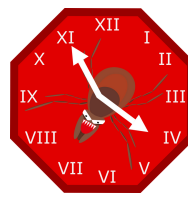


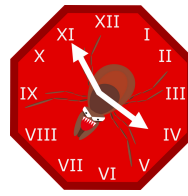
O KAŻDEJ PORZE
KLESZCZ
UKŁUĆ CIĘ MOŻE!



Drogi rodzicu, pamiętaj:

- Kleszcz to pajęczak, który przenosi groźne dla człowieka wirusy i bakterie.
- Kleszcz bytuje w wysokich trawach, na łąkach, a także w lasach. Co ważne można go znaleźć nawet na placach zabaw!
- Należy ubierać się w jasne ubrania, które pozwolą łatwiej dostrzec kleszcza.
- Aby poprawnie usunąć kleszcza należy chwycić go blisko skóry i wyciągnąć zdecydowanym ruchem.
- Po spacerze należy dokładnie umyć całe ciało oraz wyprać noszone ubrania.
 - W razie zauważenia niepokojących zmian należy niezwłocznie zgłosić się do lekarza!
- Należy pamiętać, że istnieje możliwość zaszczepienia się przeciwko kleszczowemu zapaleniu mózgu.

O KAŻDEJ PORZE
KLESZCZ
UKŁUĆ CIĘ MOŻE!



Po powrocie z podwórka sprawdź
najbardziej czułe miejsca na ciele swoim
oraz dziecka:

