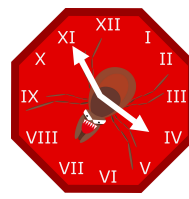


KAŻDEJ PORZE  
**KLESZCZ**  
UKŁUĆ CIĘ MOŻE!

O KAŻDEJ PORZE  
**KLESZCZ**  
UKŁUĆ CIĘ MOŻE!



MAŁE KLESZCZE WYKLUWAJĄ SIĘ Z JAJ - JEDNA MATKA MOŻE ZŁOŻYĆ ICH OD 3000 DO 6000.



KLESZCZ ŻYWI SIĘ KRWIĄ SSAKÓW NA PRZYKŁAD PSÓW, KOTÓW CZY TEŻ **LUDZI**. BEZ POŻYWIENIA NIE MÓGŁBY ŻYĆ - KREW JEST MU NIEZBĘDNA DO PRZETRWANIA.



ZANIM KLESZCZ DOROŚNIE PRZYBIERA TRZY FORMY: JAJO, LARWĘ I NIMFĘ.



IDĄC DO LASU CZY PARKU, UBIERZ SIĘ ROZSĄDNIIE – ZAŁÓŻ SPODNIIE, BLUZKĘ Z DŁUGIM RĘKAWEM, BUTY NIEODSŁANIAJĄCE STÓP ORAZ CZAPKĘ NA GŁOWĘ. NIE ZAPOMNIJ SPRYSKAĆ SIĘ SPECJALNIE PRZEZNACZONYM DO TEGO SPRAYEM. DODATKOWYM ZABEZPIECZENIEM JEST SZCZEPIONKA PRZECIWKO KLESZCZOWEMU ZAPALENIU MÓZGU, DZIĘKI KTÓREJ NIE ZACHORUJESZ NA TĘ CHOROBE.



KLESZCZE MOŻEMY SPOTKAĆ W LASACH, PARKACH, NA ŁĄKACH, A NAWET WŁASNYCH PODWÓRKACH. LUBIĄ WILGOTNE MIEJSCA. W SZCZEGÓLNOŚCI ŻERUJĄ W TRAWACH I NA NIEWYSOKICH KRZAKACH.



PO KAŻDEJ WIZYCIE W LESIE DOKŁADNIE OBEJRZYJ SWOJE CIAŁO – SPRAWDŹ, CZY NIGDZIE W SKÓRZE NIE MASZ MAŁEJ, ODSAJĄCEJ, PODEJRZANEJ KULKI. DOBRYM POMYSŁEM JEST TEŻ WZIĘCIE PRYSZNICA.



SAMICA KLESZCZA PRZY JEDNORAZOWYM POSIŁKU MOŻE POWIĘKSZYĆ SIĘ AŻ DWUSTUKROTNIE – ABY CZŁOWIEK DORÓWNAŁ TEMU WYNIKOWI, MUSIAŁBY ZJEŚĆ OKOŁO 55 000 PIEROŻKÓW.



POD ŻADNYM POZOREM NIE MOŻESZ SAM PRÓBOWAĆ POZBYĆ SIĘ KLESZCZA! KIEDY ZAUWAŻYSZ COŚ NIEPOKOJĄCEGO, POWIEDZ O TYM RODZICOM!



KLESZCZE SĄ ROZNOŚCIELAMI RÓŻNYCH CHORÓB. NAJBARDZIEJ ZNANE TO BORELIOZA ORAZ KLESZCZOWE ZAPALENIE MÓZGU.