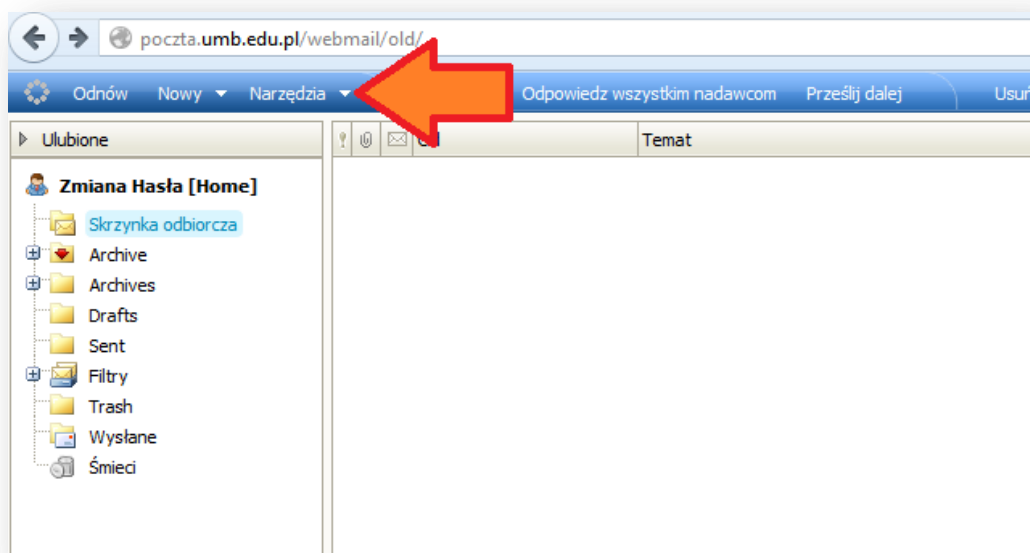


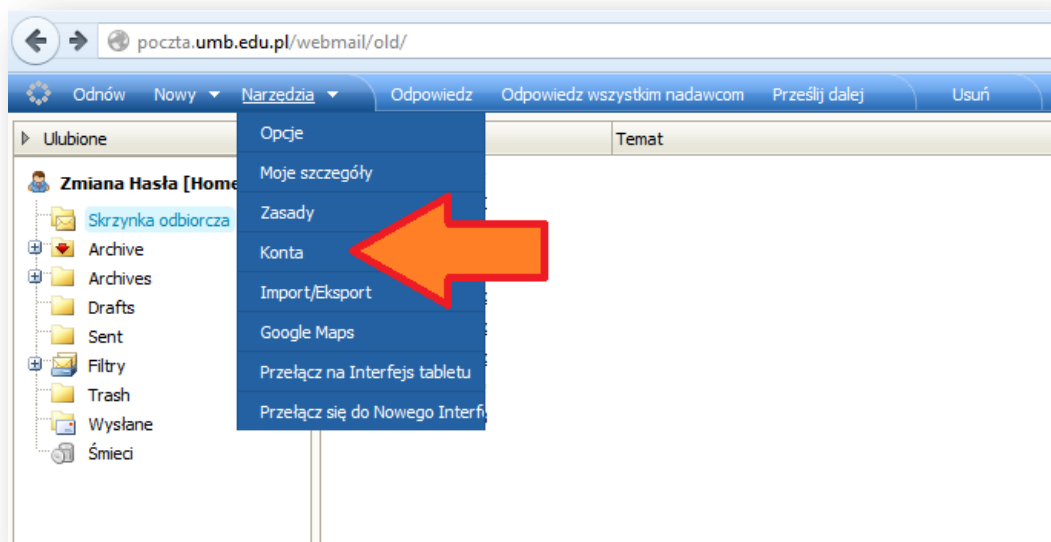
Samodzielna zmiana hasła do poczty email

Stary Interface

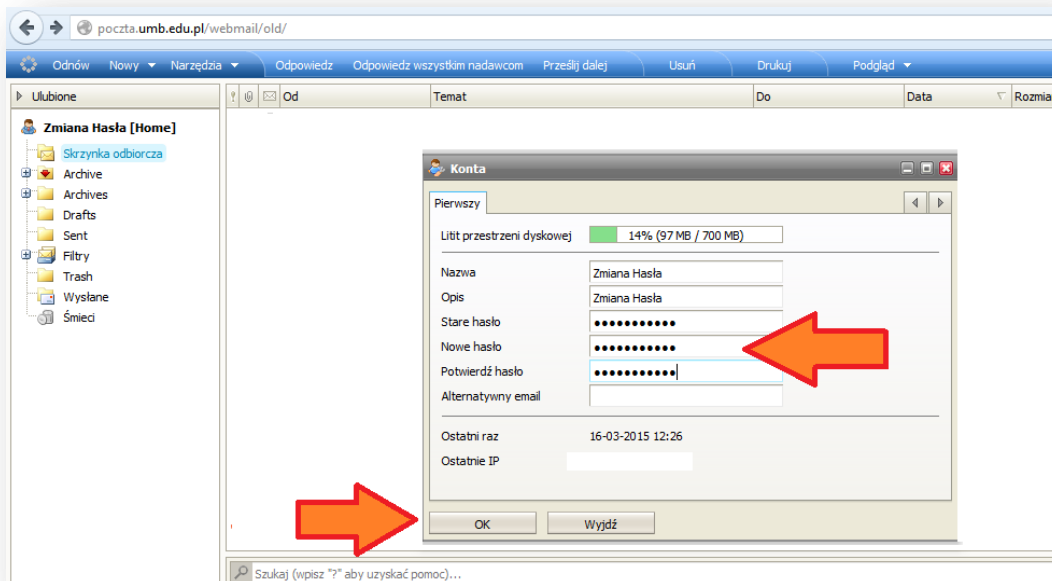
1. Wybieramy opcję 'Narzędzia'



2. Wybieramy opcję 'Konta'

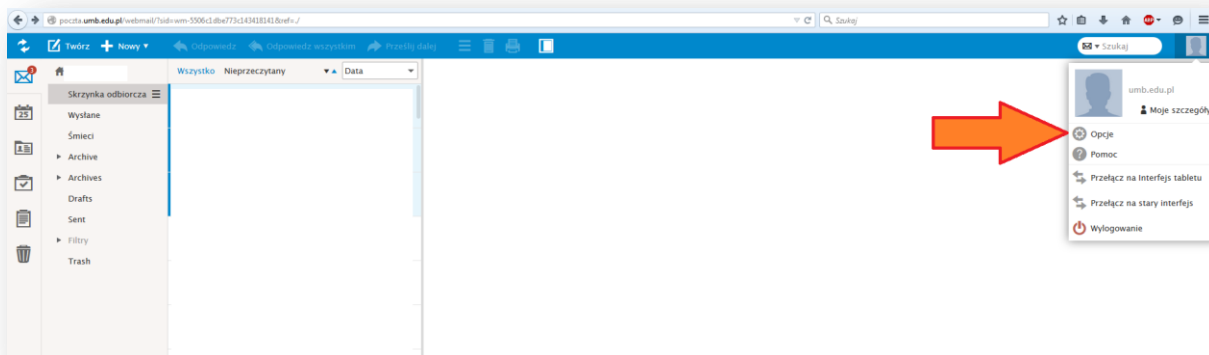


3. Wpisujemy 'Stare hasło', a następnie wypełniamy pola 'Nowe hasło' i 'Potwierdź hasło'. Operację potwierdzamy przyciskiem 'OK'

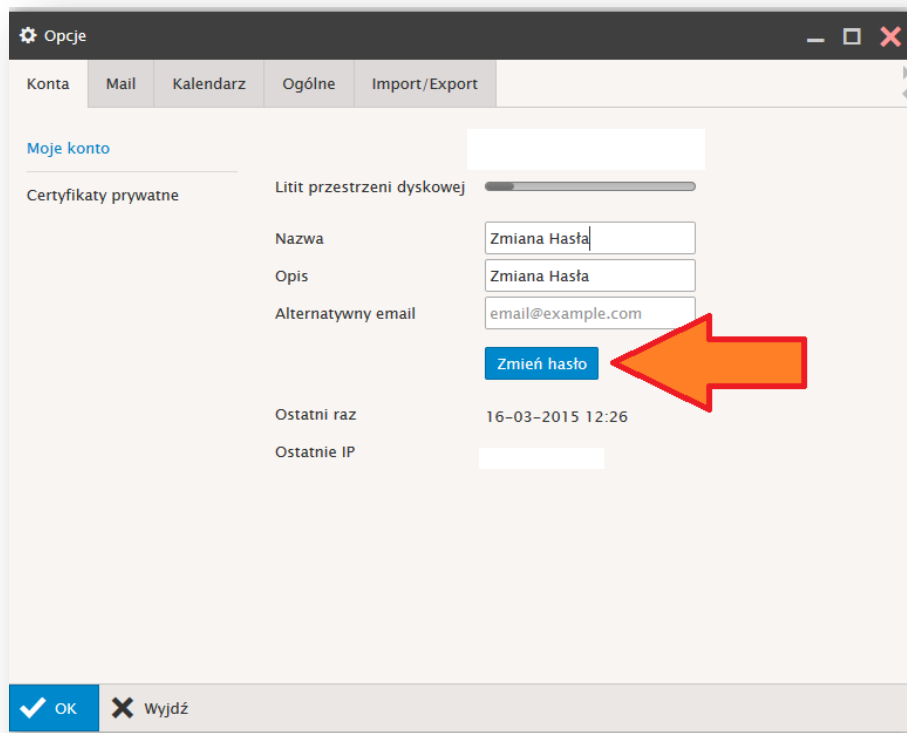


Nowy Interface

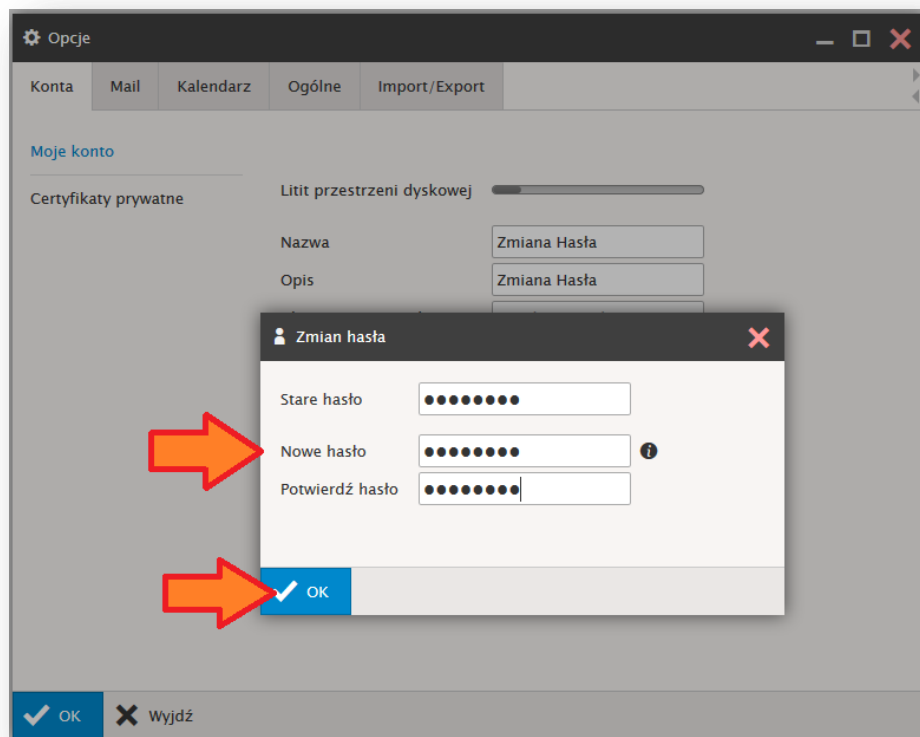
1. Wybieramy 'Opcje'



2. Wciskamy przycisk 'Zmień hasło'

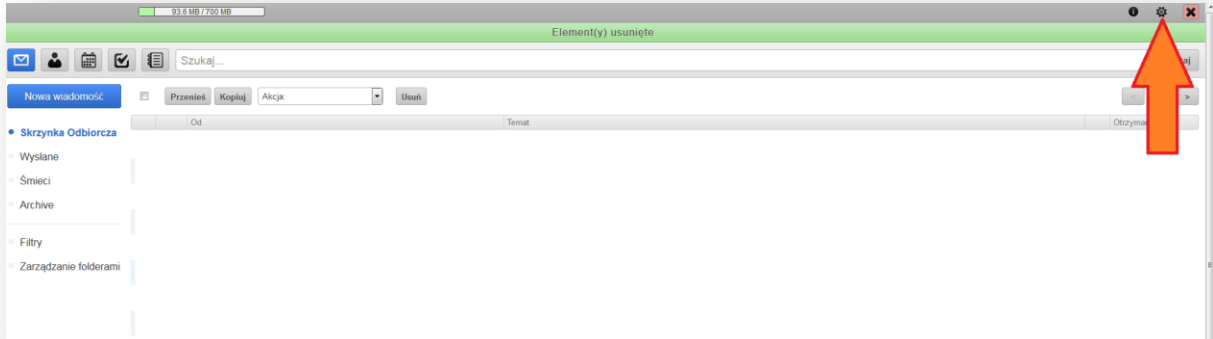


3. Wpisujemy 'Stare hasło', a następnie wypełniamy pola 'Nowe hasło' i 'Potwierdź hasło'. Operację potwierdzamy przyciskiem 'OK'



Interface tabletu

1. Wybieramy przycisk wyglądający jak tryb.



2. Wpisujemy 'Stare hasło', a następnie wypełniamy pola 'Nowe hasło' i 'Potwierdź hasło'. Operację potwierdzamy przyciskiem 'Zapisz'

